

Mit uns können Sie rechnen!

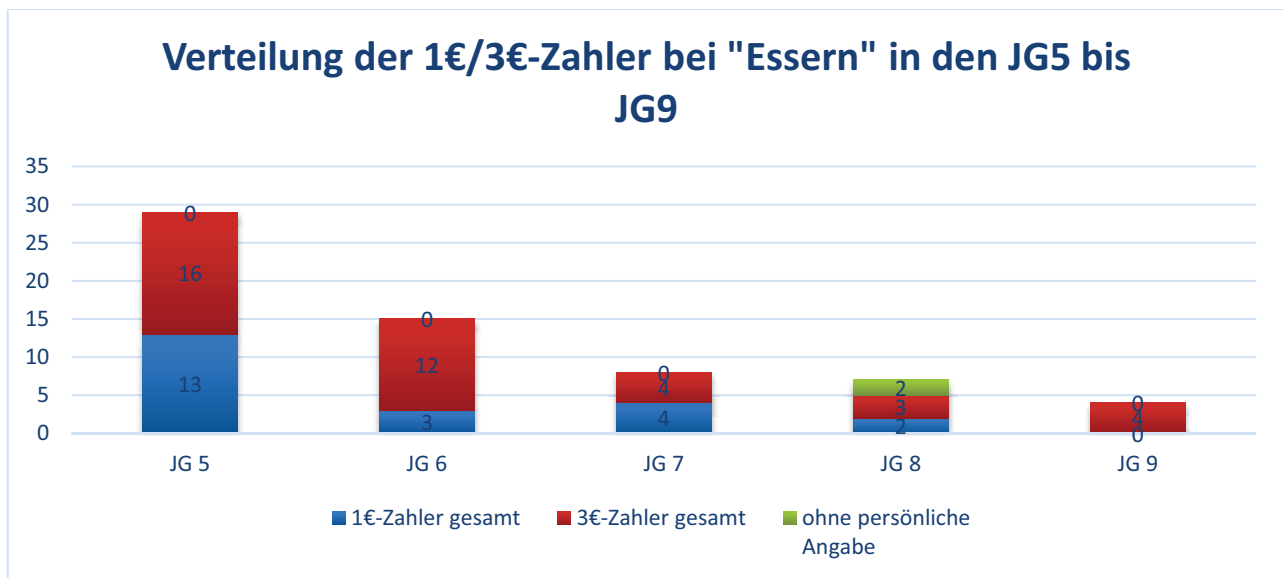
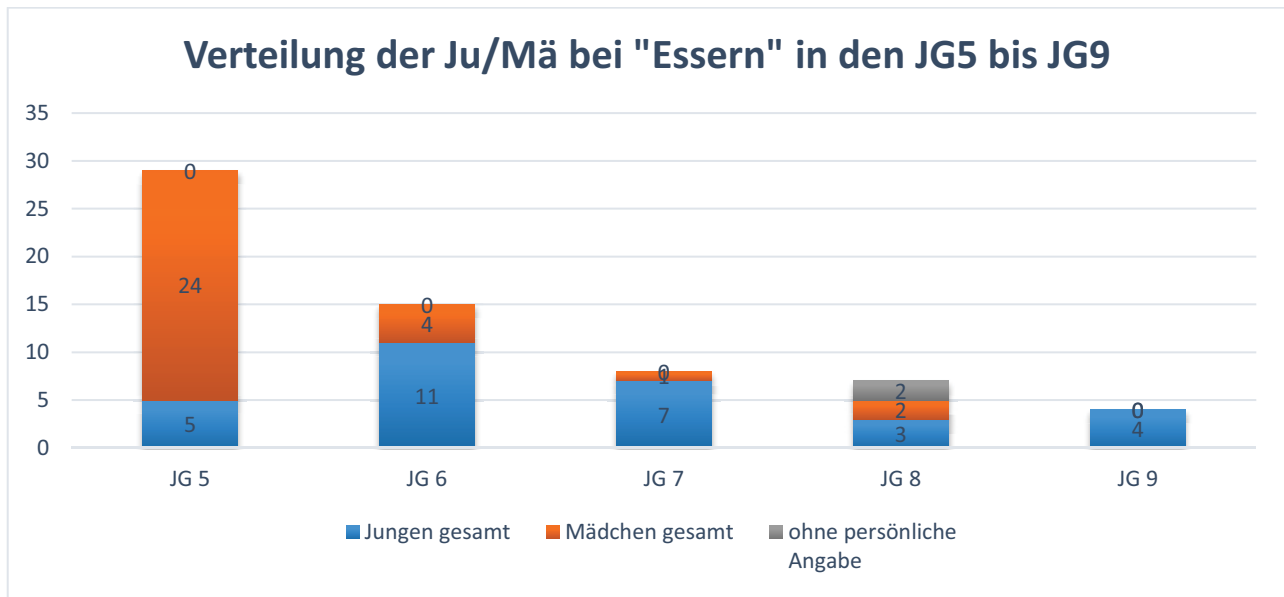
AUSWERTUNG MENSAUMFRAGE „ESSER“



INHALT:

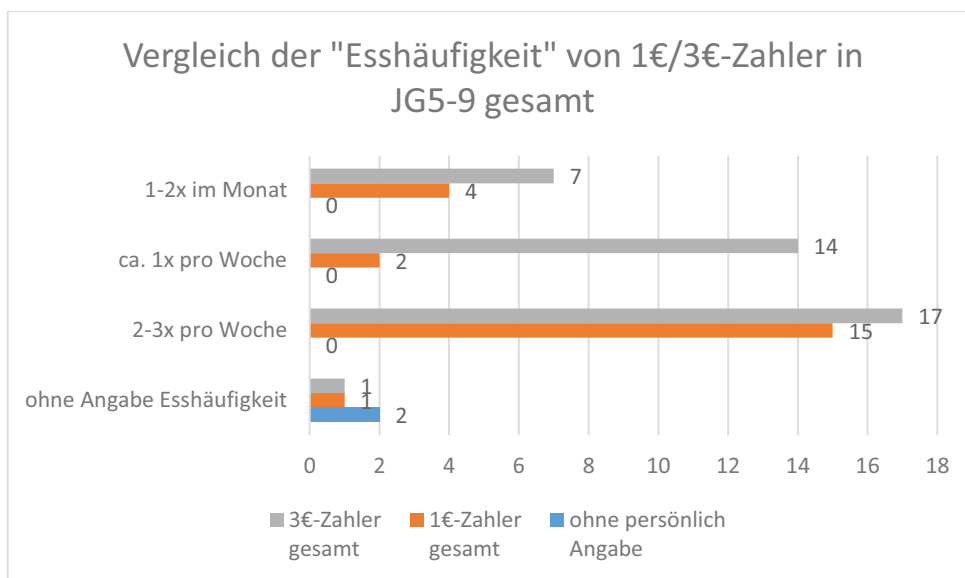
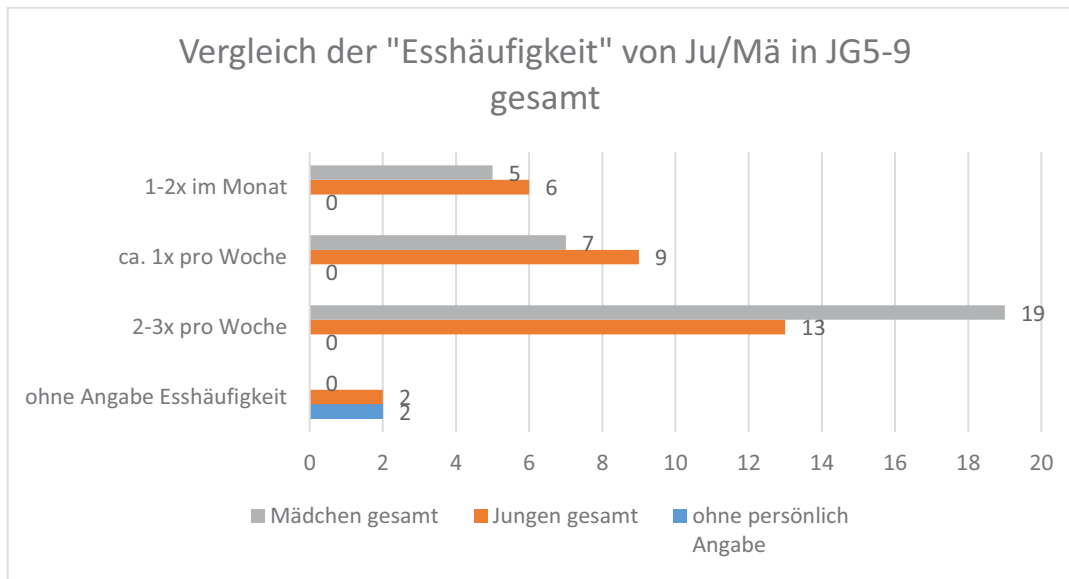
- I. ANTEILE PERSONENGRUPPEN IN DEN EINZELNEN JAHRGANGSSTUFEN..... Seite 1
- II. VERGLEICHE DES „ESSVERHALTENS“ IN JG5 BIS JG9 GESAMT.....Seite 2
- III. NOTENBEWERTUNGEN DER MENSA VON JG5 BIS JG9 GESAMT..... Seite 4
- IV. „ESSVORLIEBEN“ IN DEN EINZELNEN JAHRGANGSSTUFEN 5 BIS 9..... Seite 17
- V. FREIE BEMERKUNGEN/MENSABETEILGUNG IN DEN EINZELNEN JAHRGANGSSTUFEN 5 BIS 9..... Seite 23

I. ANTEILE PERSONENGRUPPEN IN DEN EINZELNEN JAHRGANGSSTUFEN

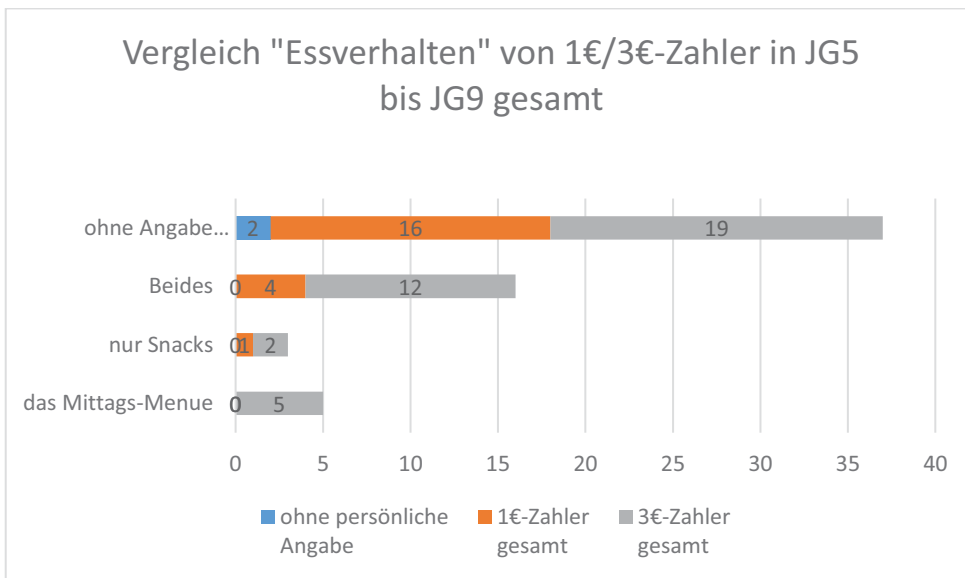
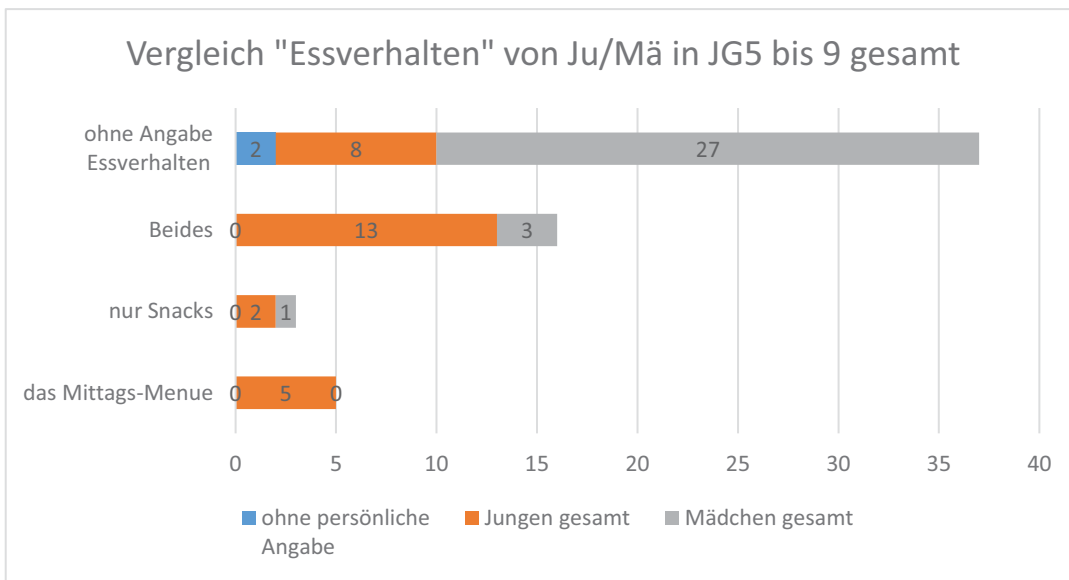


- ⇒ Nach der JG5 nimmt die Teilnahme am Mensaessen deutlich ab, insbesondere der Mädchenanteil
- ⇒ Es essen mehr Mädchen als Jungen in der Mensa, obwohl mehr Jungen als Mädchen an der HFR sind
- ⇒ Es essen etwas mehr 3€-Zahler als 1€-Zahler in der Mensa

II. VERGLEICHE DES „ESSVERHALTENS“ IN JG5 BIS JG9 GESAMT

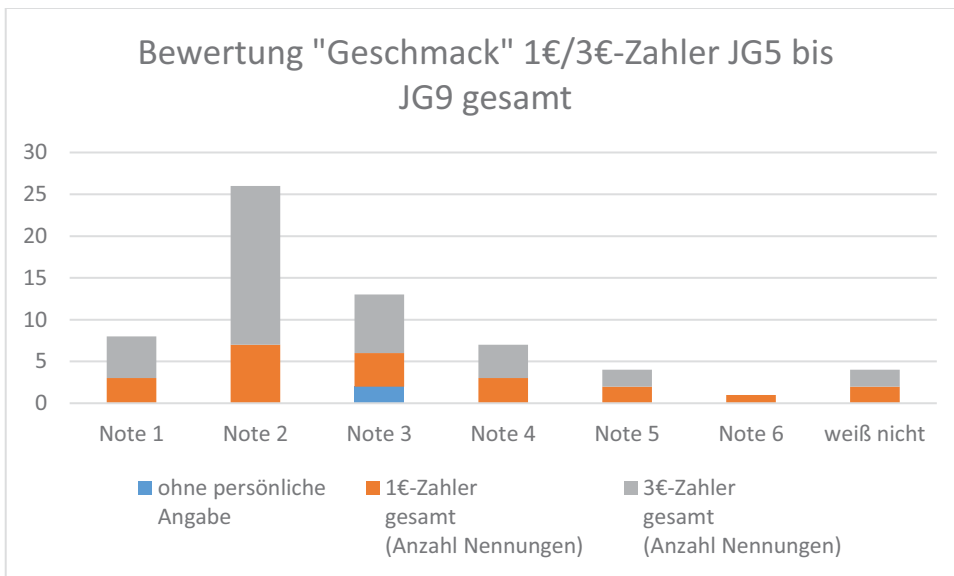
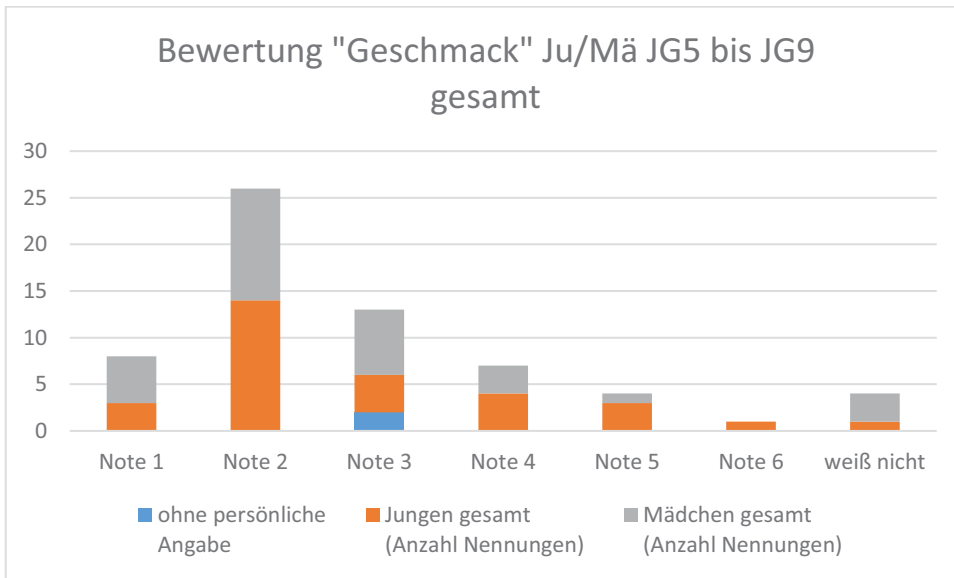


- ⇒ Etwa die Hälfte der „Esser“ besucht die Mensa regelmäßig (2-3x/Woche). Die andere Hälfte verteilt sich auf unregelmäßige/gelegentliche Besuche (1-2x pro Monat/1x pro Woche)
- ⇒ Bei den regelmäßigen Besuchern sind 1€/3€-Zahler etwa gleich verteilt, ebenso der Ju/Mä-Anteil (mehr Mä besuchen die Mensa > s. Punkt I.)
- ⇒ Viele 3€-Zahler besuchen eher unregelmäßig die Mensa, die 1€-Zahler hingegen tendenziell regelmäßig



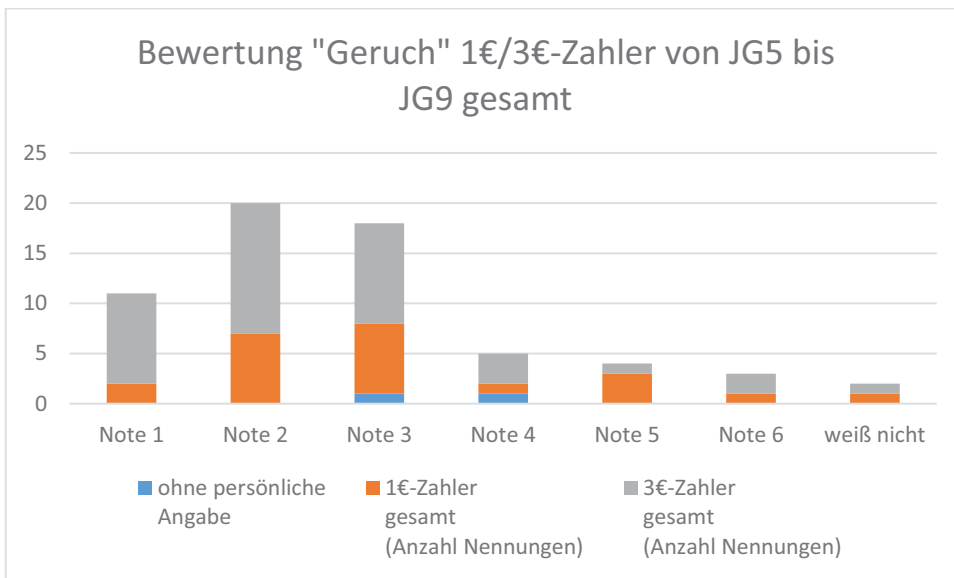
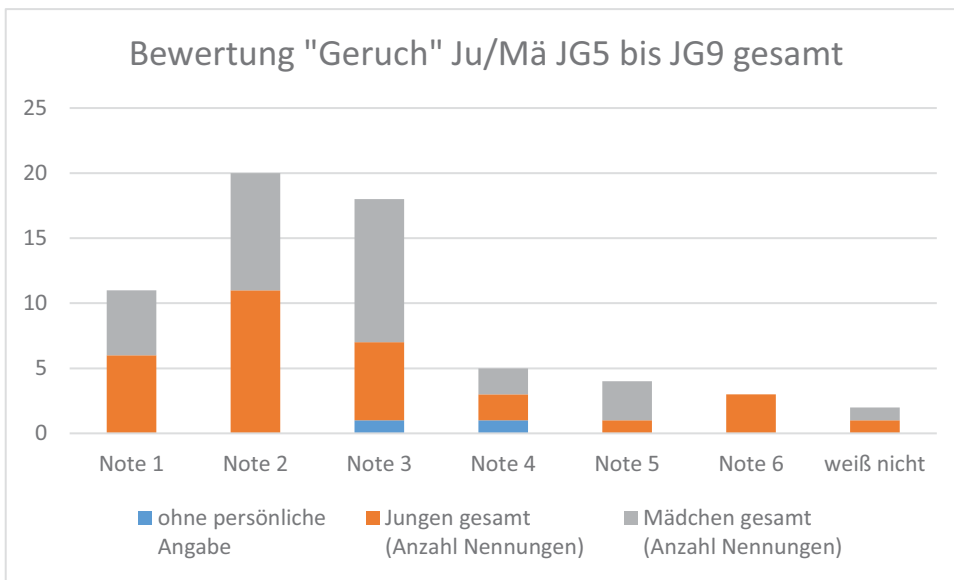
⇒ Sehr wenige Angabe zur Besuchshäufigkeit, kaum Schlussfolgerungen möglich

III. NOTENBEWERTUNGEN DER MENSA VON JG5 BIS JG9 GESAMT



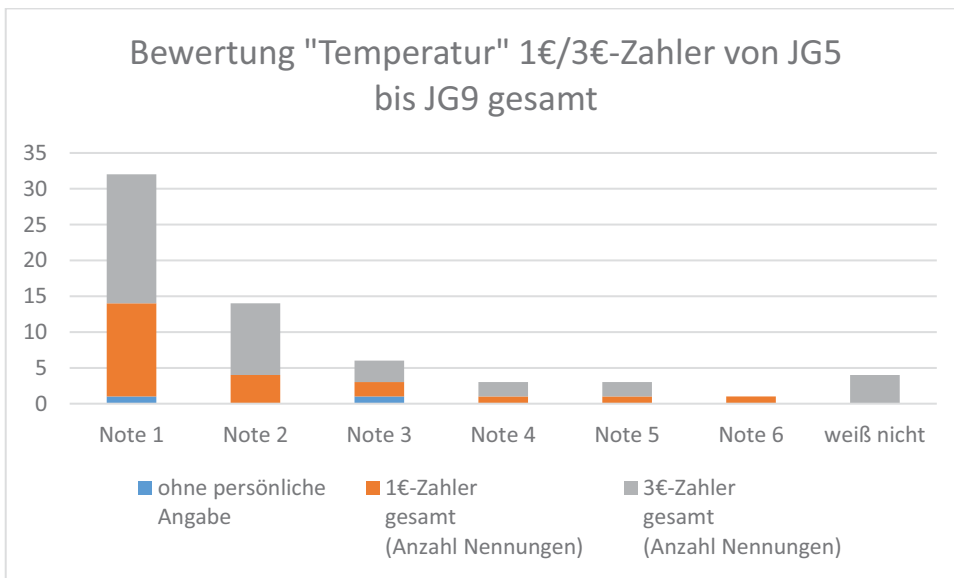
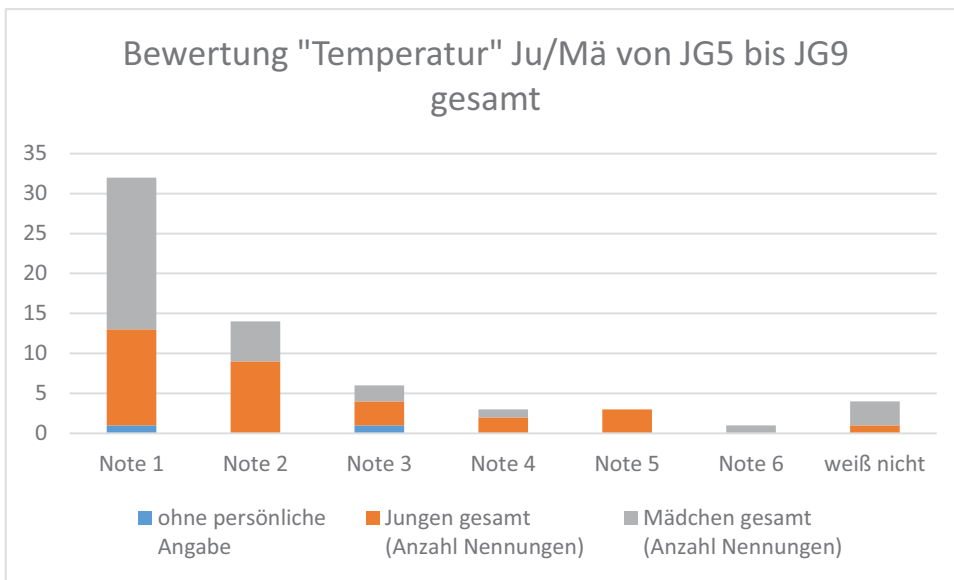
⇒ Durchschnitt: 2,6

⇒ Kein auffälliger Unterschied der Bewertungen bei Ju/Mä bzw. 1€/3€-Zahler



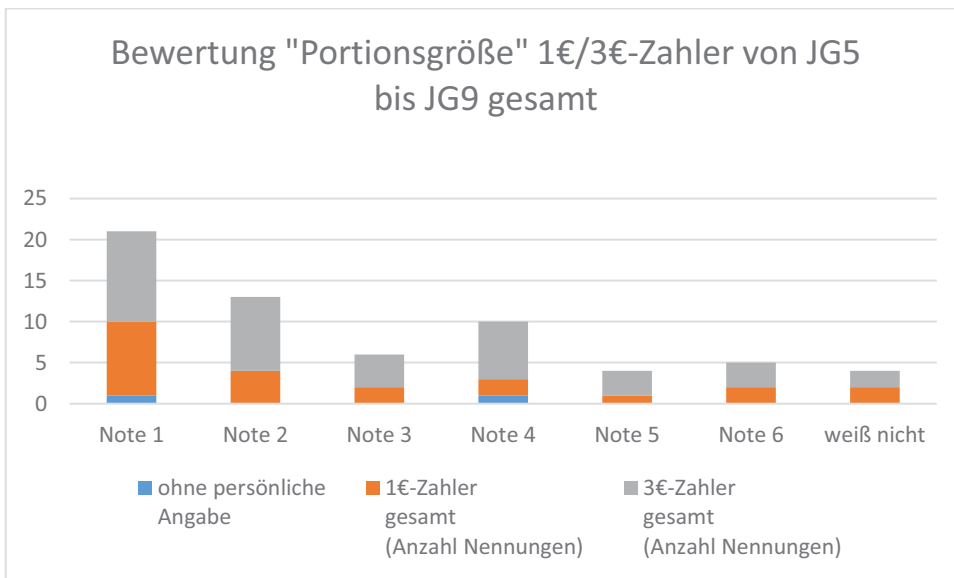
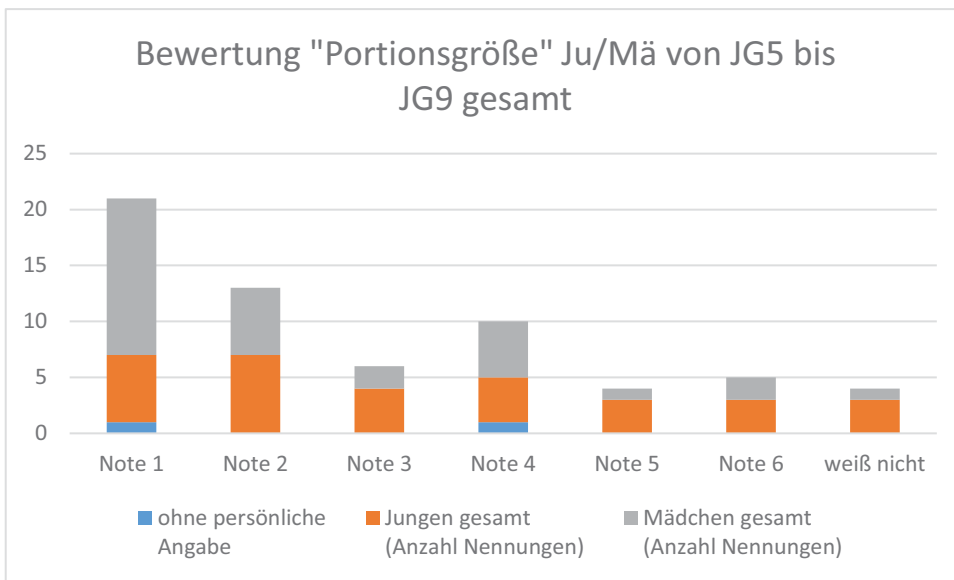
⇒ Durchschnitt: 2,7

⇒ Kein auffälliger Unterschied der Bewertungen bei Ju/Mä bzw. 1€/3€-Zahler

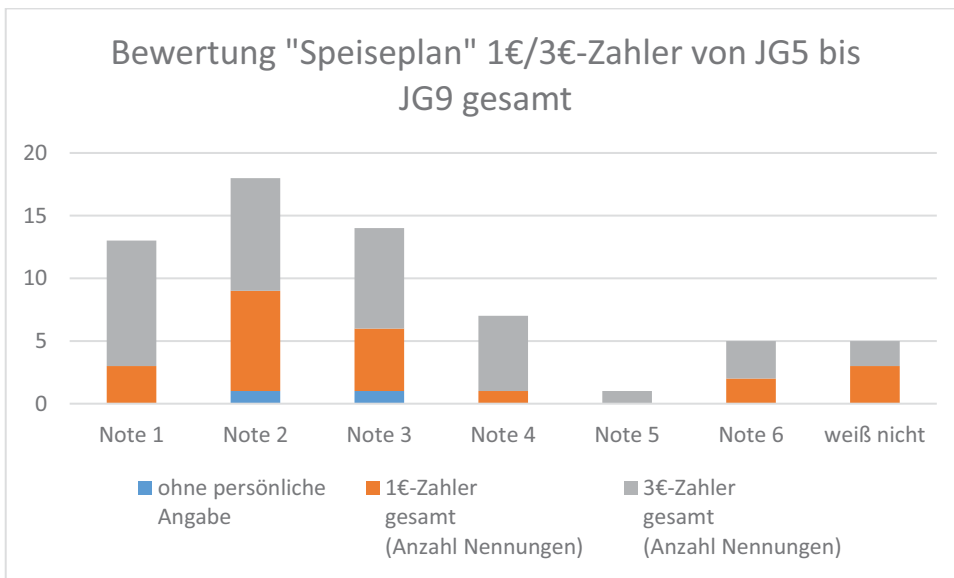
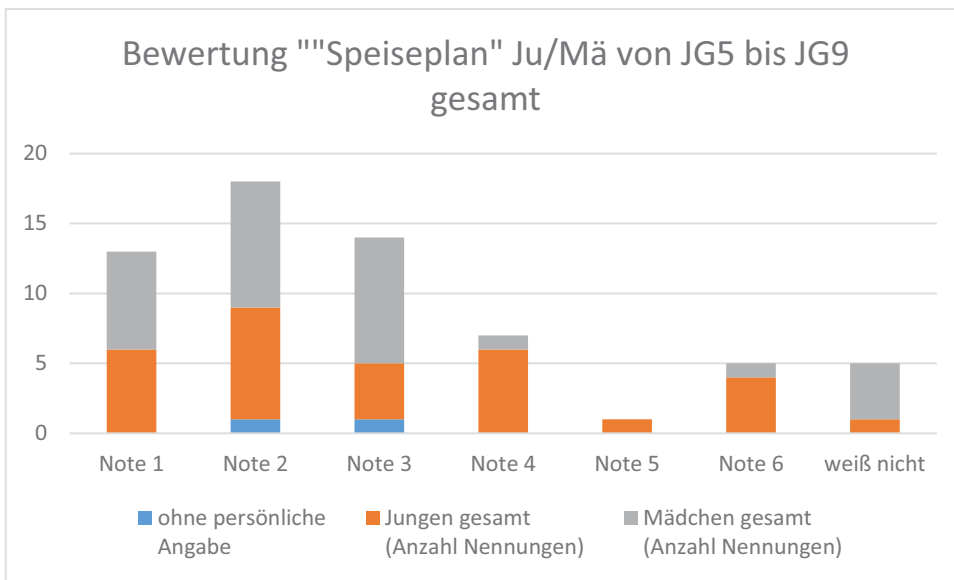


⇒ Durchschnitt: 1,9 => hohe Zufriedenheit mit der Temperatur

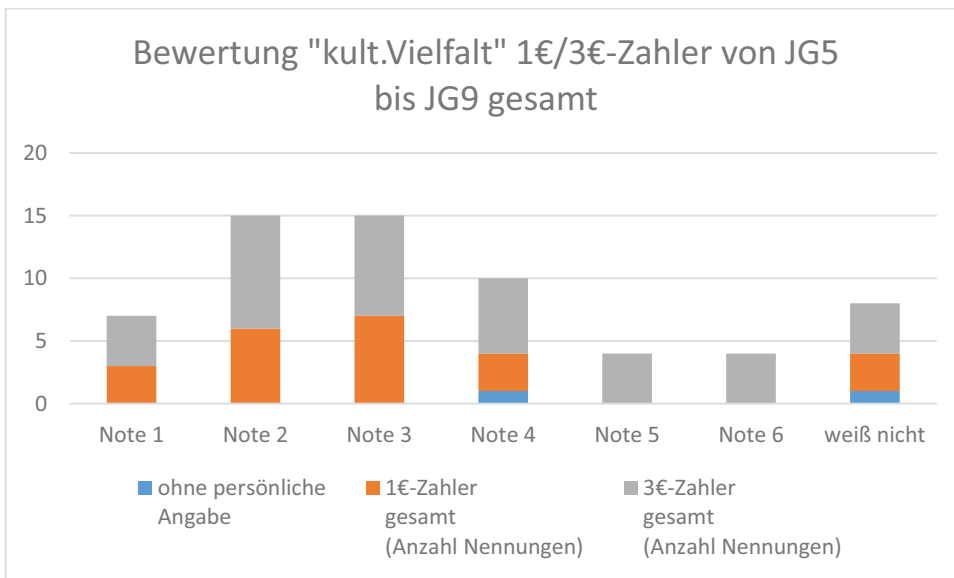
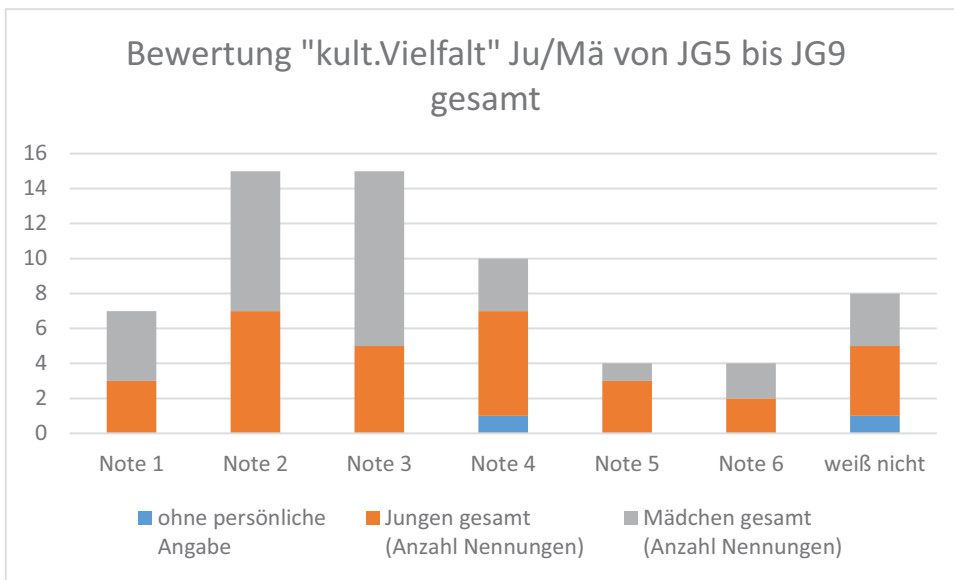
⇒ Kein auffälliger Unterschied der Bewertungen bei Ju/Mä bzw. 1€/3€-Zahler



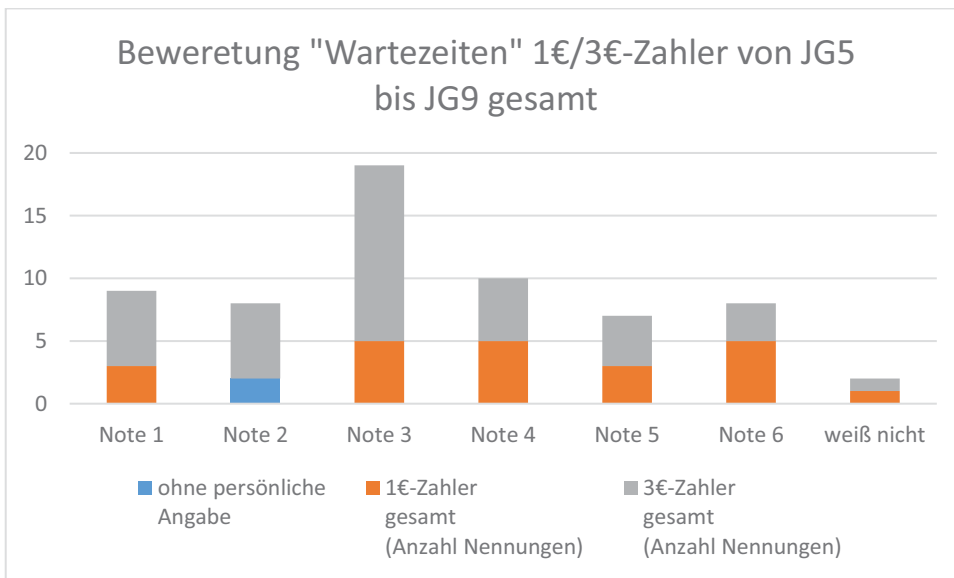
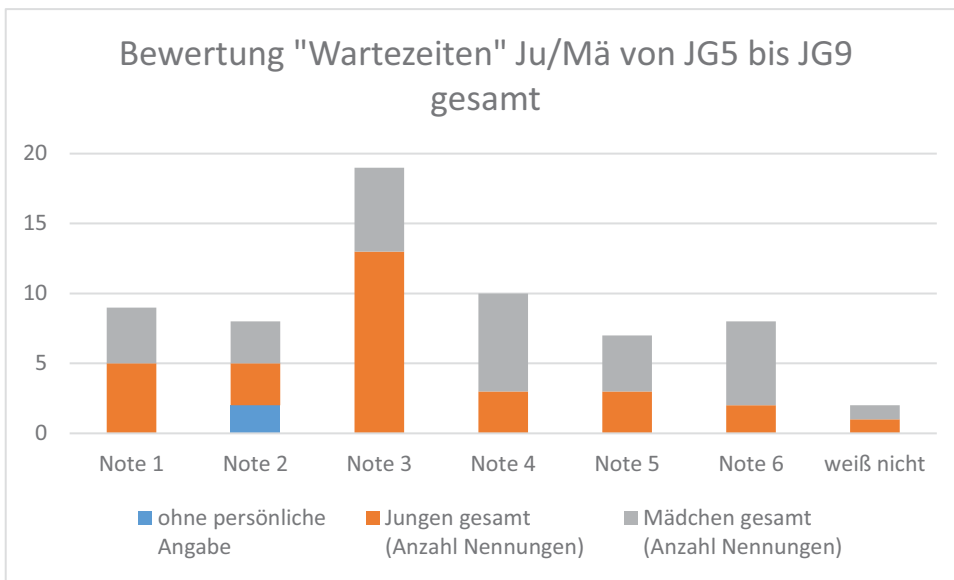
- ⇒ Durchschnitt: 2,6
- ⇒ Jungen bewerten die Portionsgröße etwas schlechter als Mädchen
- ⇒ 3€-Zahler bewerten die Portionsgröße leicht schlechter als 1€-Zahler



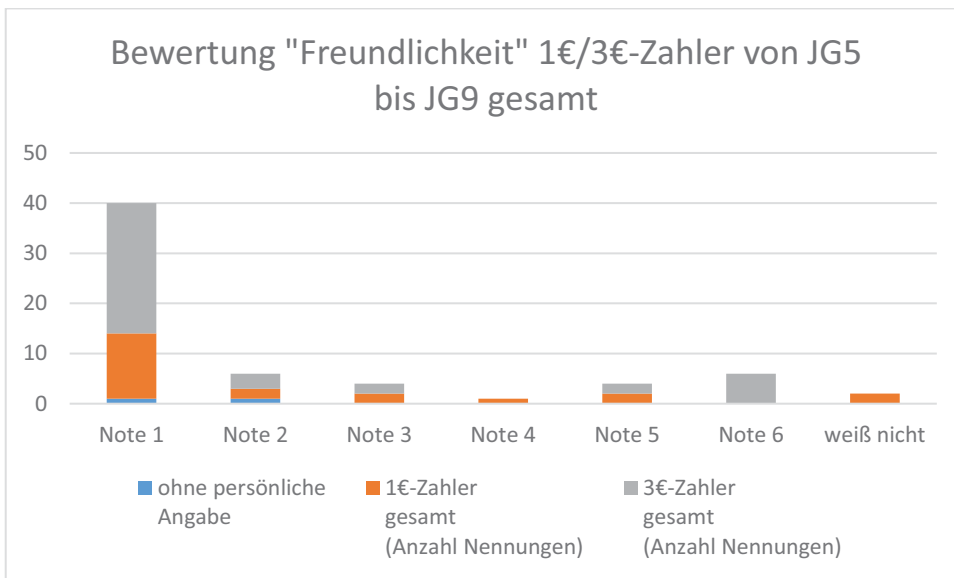
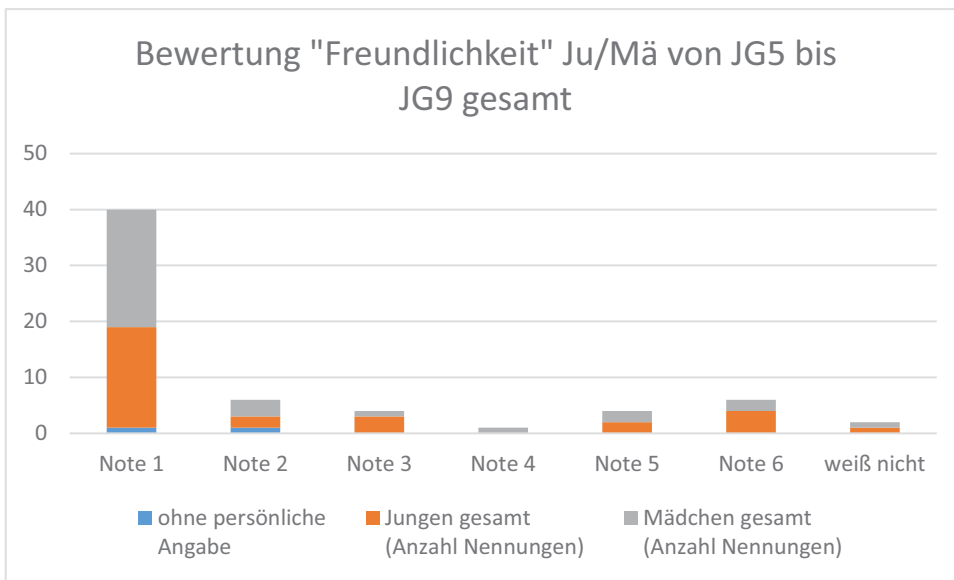
- ⇒ Durchschnitt: 2,7
- ⇒ Jungen empfinden den Speiseplan etwas schlechter als Mädchen
- ⇒ Kein auffälliger Unterschied in der Bewertung des Speiseplans bei 1€/3€-Zahler



- ⇒ Durchschnitt: 3,0
- ⇒ Jungen empfinden die kult.Vielfalt etwas schlechter als Mädchen (s. auch Speiseplan)
- ⇒ 3€-Zahler bewerten die kulturelle Vielfalt leicht schlechter als 1€-Zahler

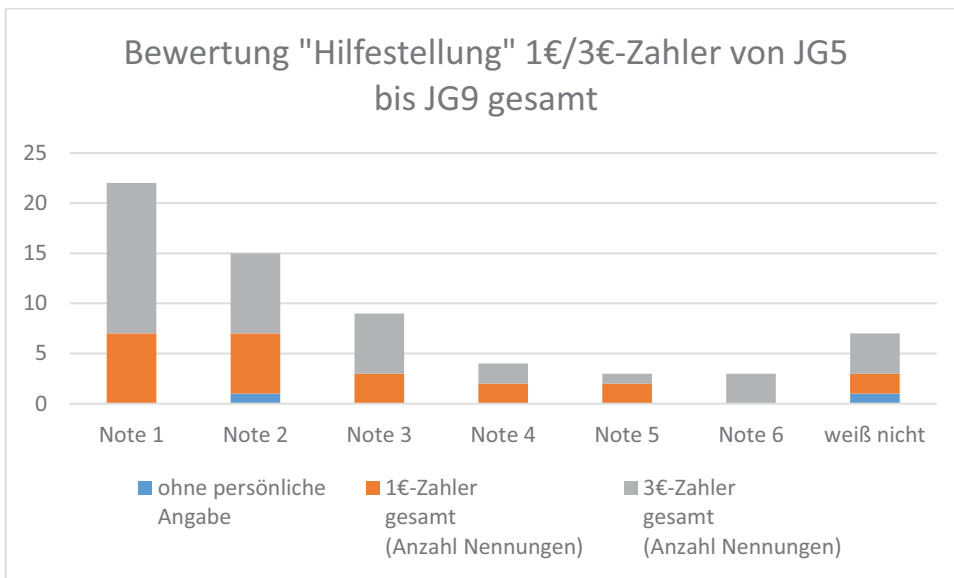
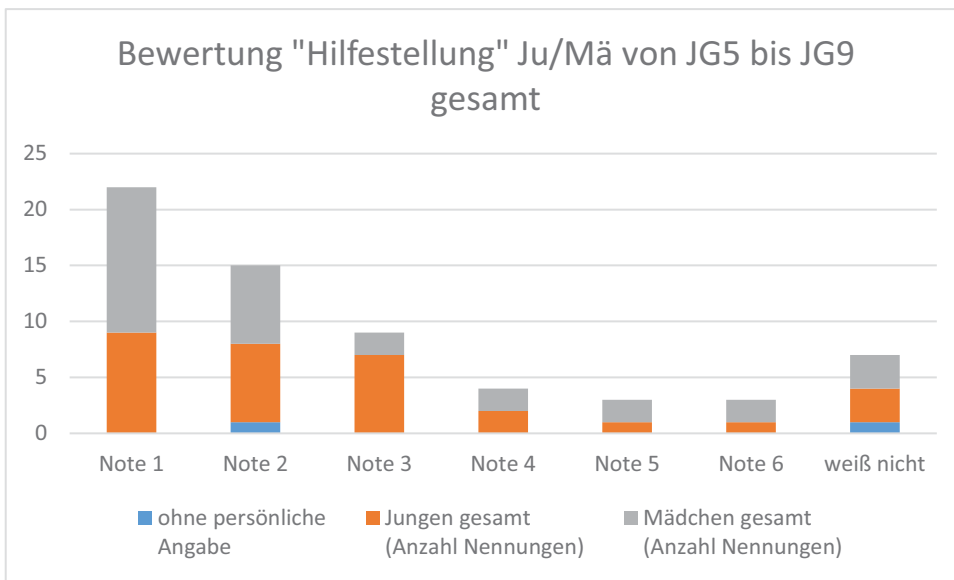


- ⇒ Durchschnitt: 3,4 => Unzufriedenheit mit den Wartezeiten
- ⇒ Mädchen unzufriedener mit den Wartezeiten als Jungen
- ⇒ 1€-Zahler unzufriedener mit den Wartezeiten als 3€-Zahler

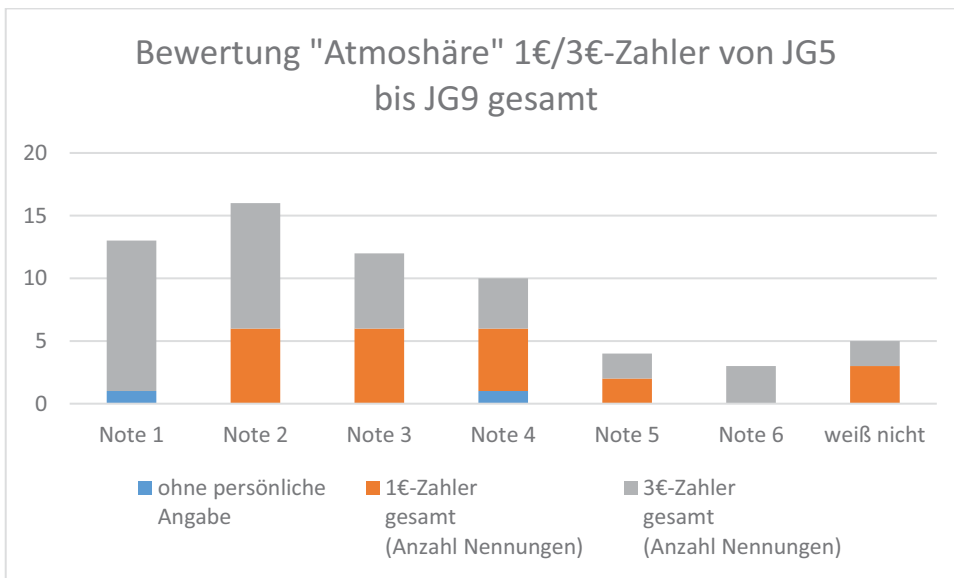
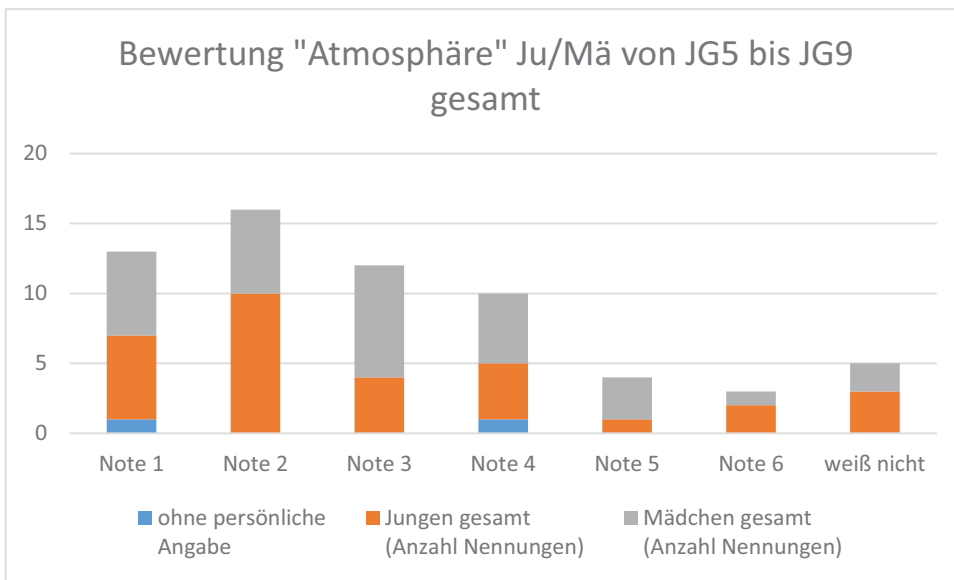


⇒ Durchschnitt: 2,0 => Hohe Zufriedenheit mit der Freundlichkeit, wenige sehr schlechte Bewertungen drücken den Schnitt (Hinweis: manchmal sehr „destruktiv“ ausgefüllte Fragebögen)

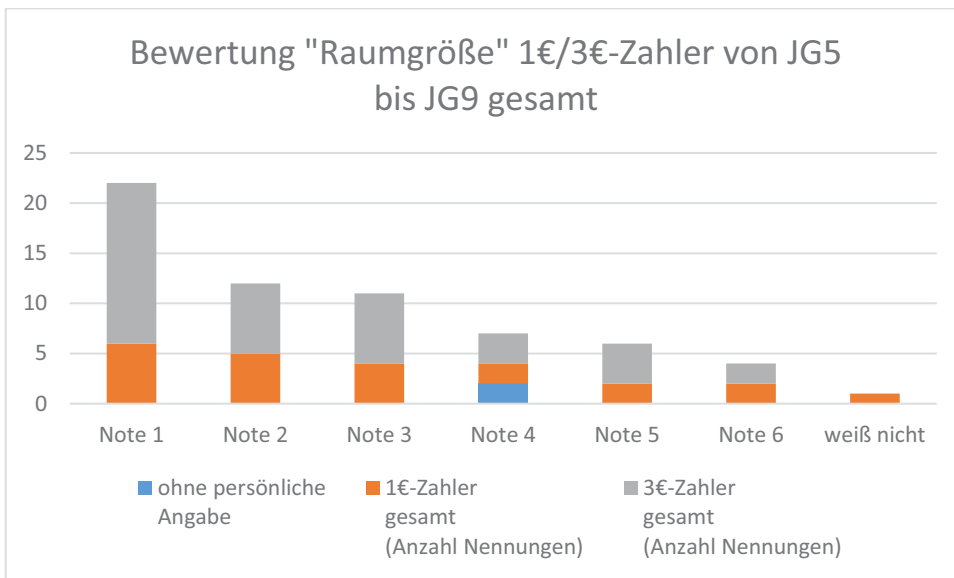
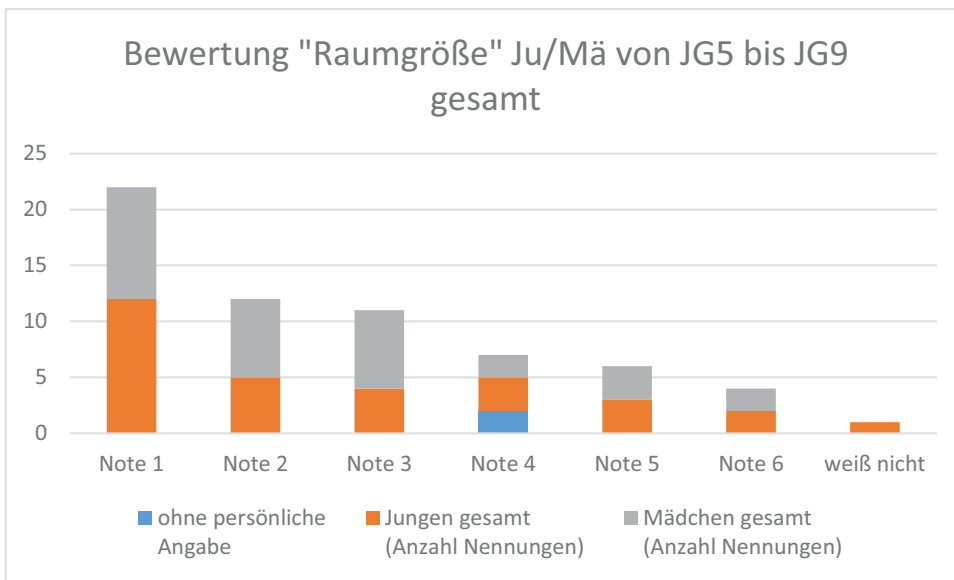
⇒ Kein auffälliger Unterschied der Bewertungen bei Ju/Mä bzw. 1€/3€-Zahler



- ⇒ Durchschnitt: 2,3 => Gute Bewertung der Freundlichkeit
- ⇒ Kein auffälliger Unterschied der Bewertungen bei Ju/Mä bzw. 1€/3€-Zahler

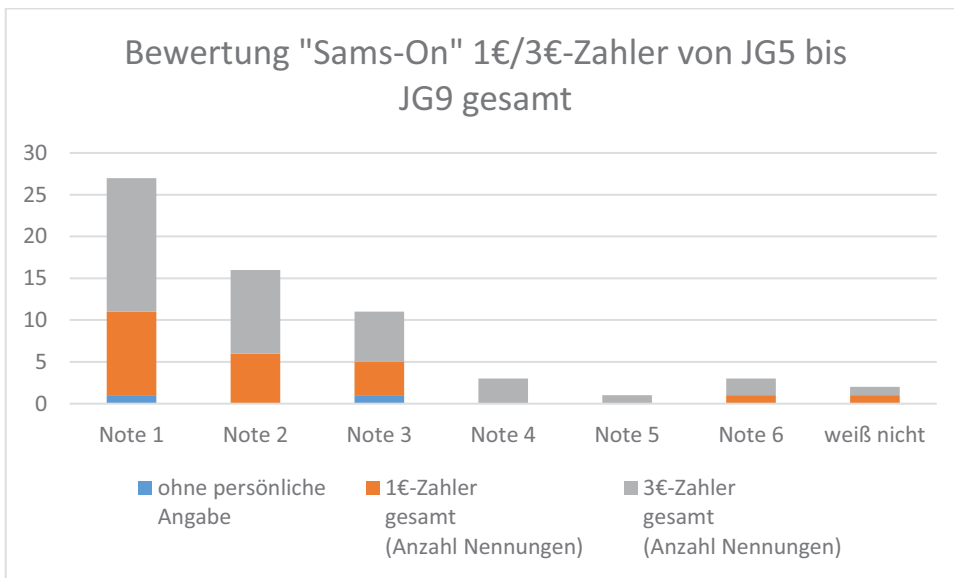
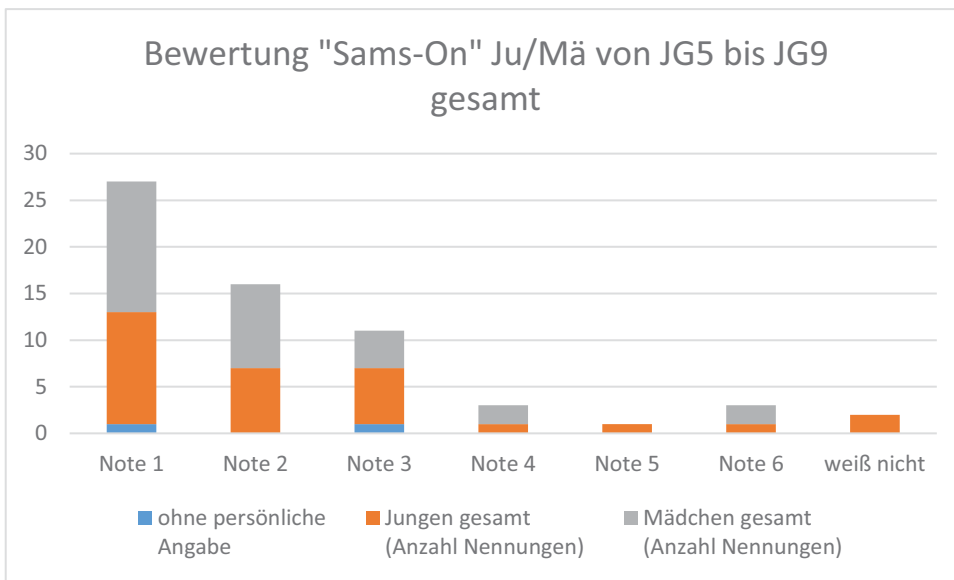


- ⇒ Durchschnitt: 2,7
- ⇒ Kein auffälliger Unterschied der Bewertungen bei Ju/Mä
- ⇒ 1€-Zahler bewerten die Atmosphäre etwas schlechter als 3€-Zahler

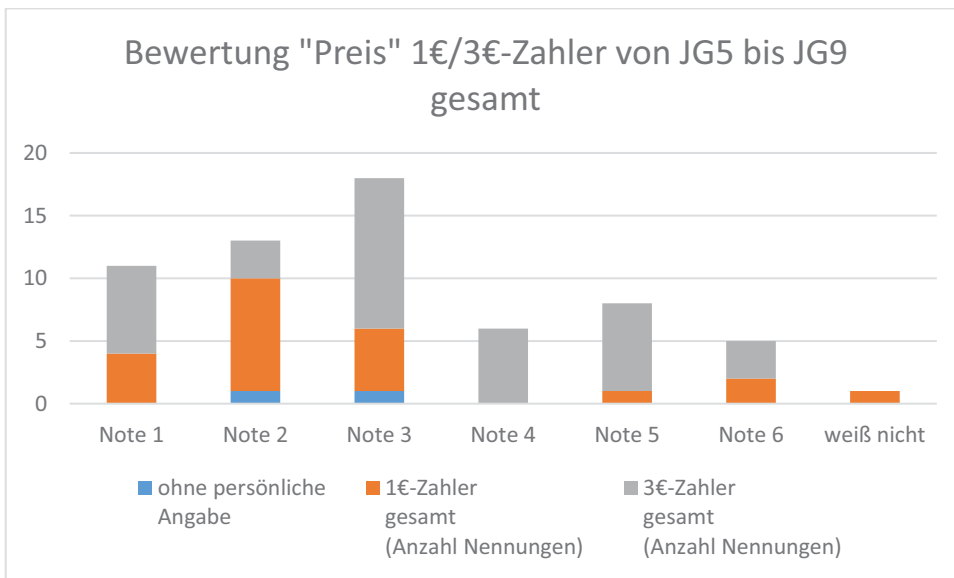
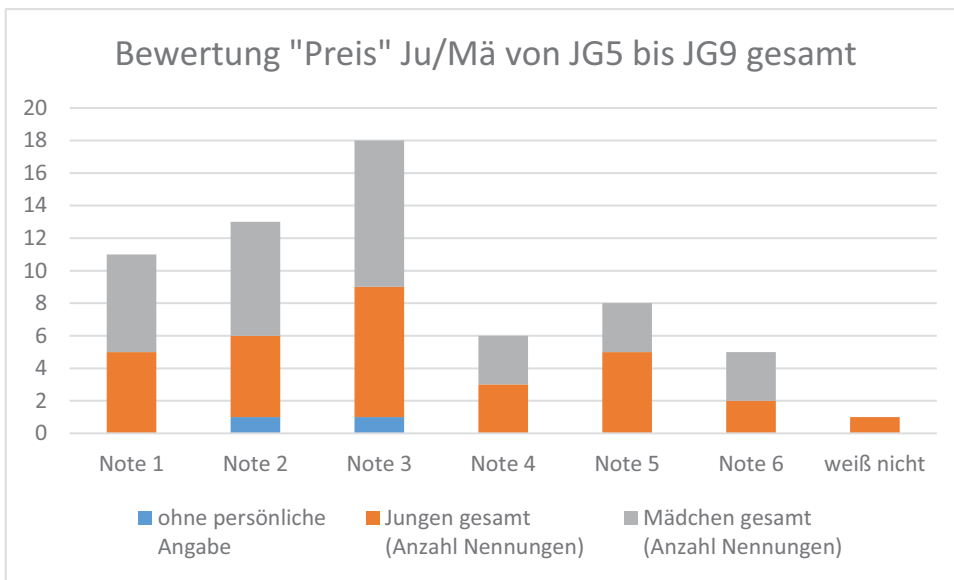


⇒ Durchschnitt: 2,6

⇒ Kein auffälliger Unterschied der Bewertungen bei Ju/Mä bzw. 1€/3€-Zahler



- ⇒ Durchschnitt: 2,1 => Gute Bewertung von Sams-On
- ⇒ Kein auffälliger Unterschied der Bewertungen bei Ju/Mä bzw. 1€/3€-Zahler



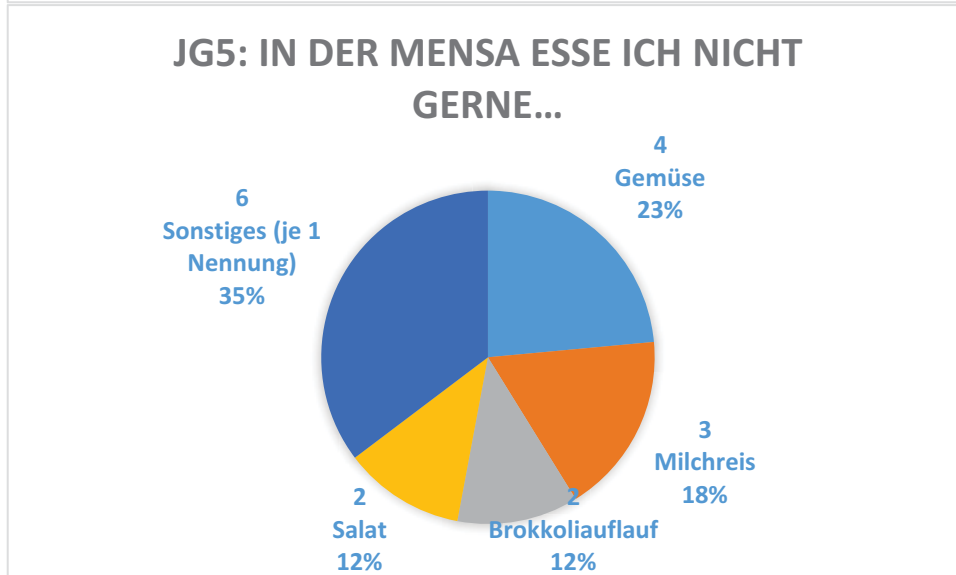
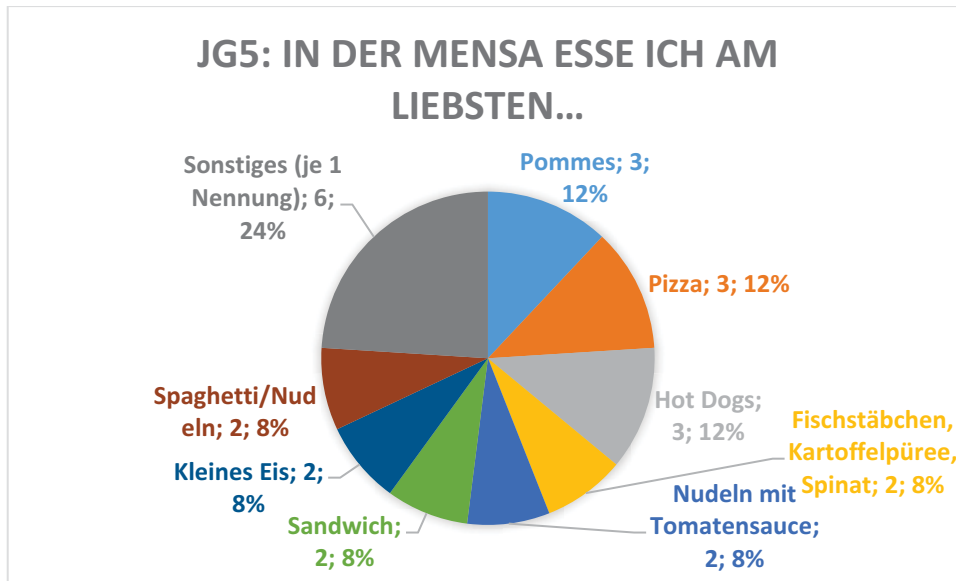
⇒ Durchschnitt: 3,0

⇒ Jungen bewerten den Preis etwas schlechter als Mädchen

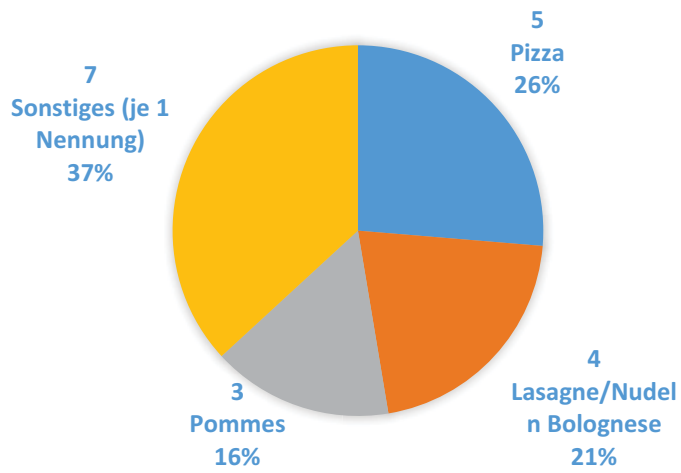
⇒ 3€-Zahler bewerten den Preis merklich schlechter als 1 €-Zahler

IV. „ESSVORLIEBEN“ IN DEN EINZELNEN JAHRGANGSSTUFEN 5 BIS 9

1. JAHRGANGSSTUFE 5

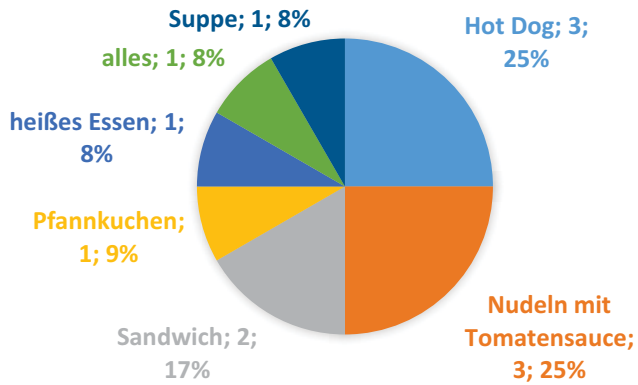


JG5: LIEBLINGSESSEN ALLGEMEIN

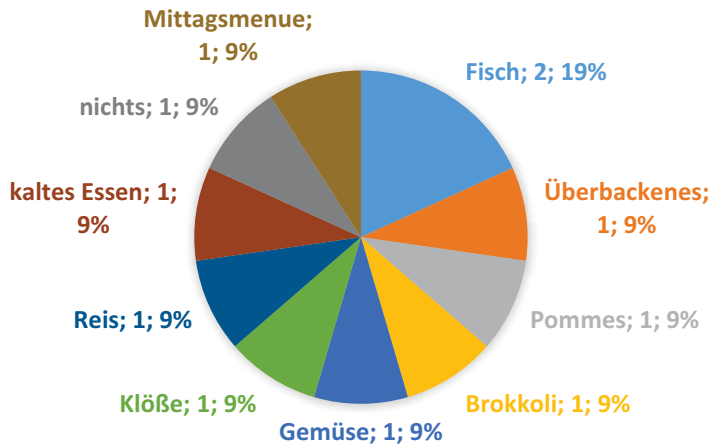


2. JAHRGANGSSTUFE 6

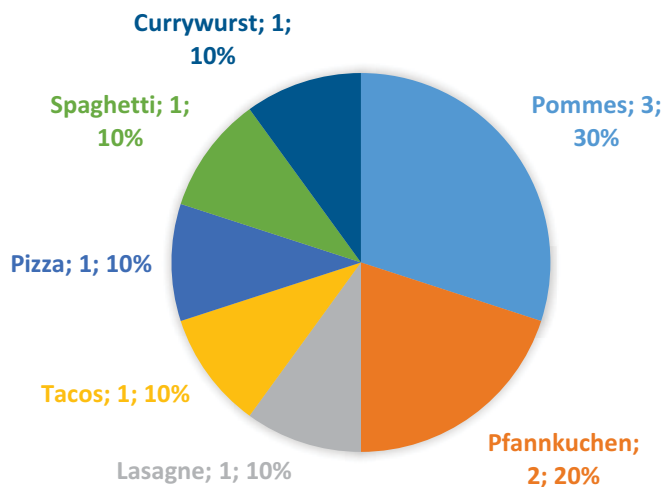
JG6: IN DER MENSA ESSE ICH AM LIEBSTEN...



JG6: IN DER MENSA ESSE ICH NICHT GERNE...

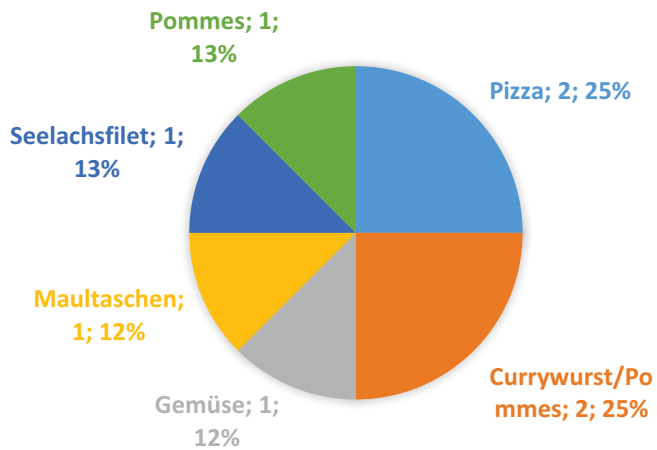


JG6: LIEBLINGSESSEN ALLGEMEIN

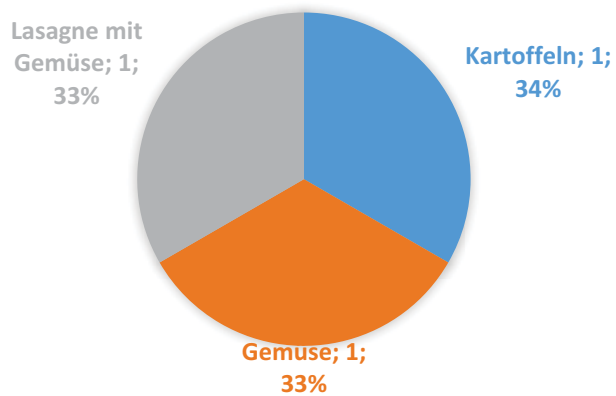


3. JAHRGANGSSTUFE 7

JG7: IN DER MENSA ESSE ICH AM LIEBSTEN...



JG7: IN DER MENSA ESSE ICH NICHT GERNE...

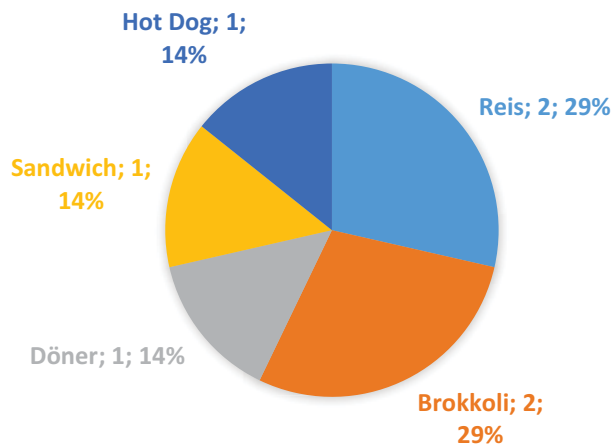


4. JAHRGANGSSTUFE 8

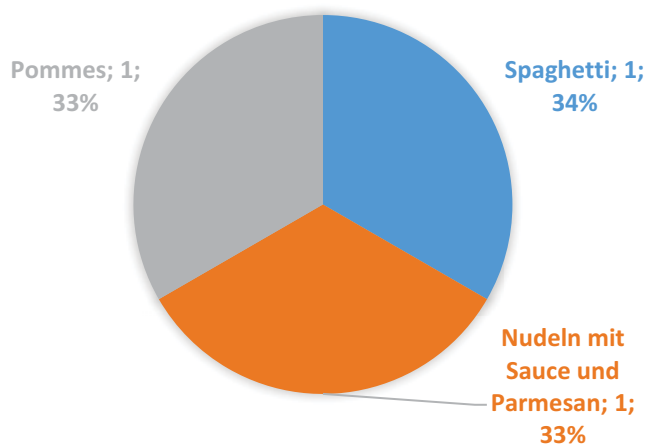
JG8: IN DER MENSA ESSE ICH AM LIEBSTEN...



JG8: IN DER MENSA ESSE ICH NICHT GERNE...



JG8: LIEBLINGSESSEN ALLGEMEIN



5. JAHRGANGSSTUFE 9

JG9: IN DER MENSA ESSE ICH AM LIEBSTEN...



JG9: IN DER MENSA ESSE ICH NICHT GERNE...



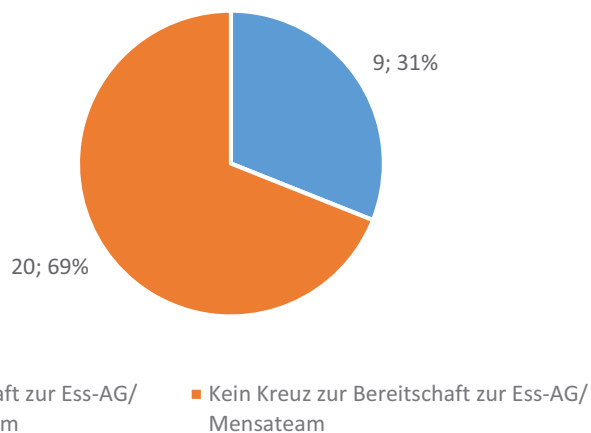
V. FREIE BEMERKUNGEN/MENSABETEILGUNG IN DEN EINZELNEN

JAHRAGNGSSTUFEN 5 BIS 9

1. Jahrgangsstufe 5

Freie Bemerkungen	Anzahl Nennungen
nur Esser sollen anwesend sein	1
Mensa ist voll cool	1
Es sollte Döner geben	1
will 1€ zahlen, nicht 3€	1
Mensa ist zu laut	1

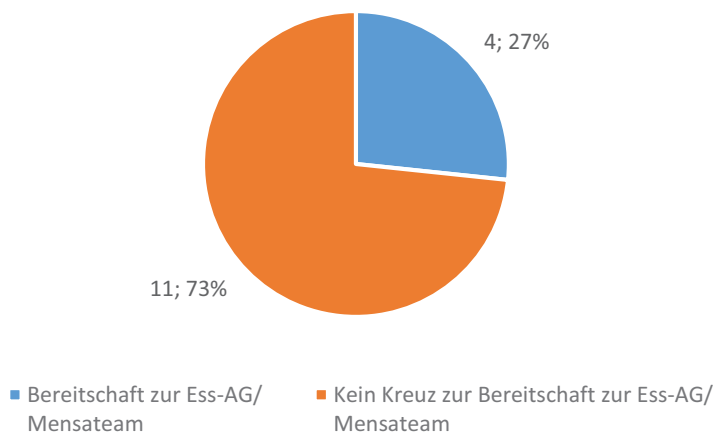
JG5: Bereitschaft zur Ess-AG/Mensa-Team



2. Jahrgangsstufe 6

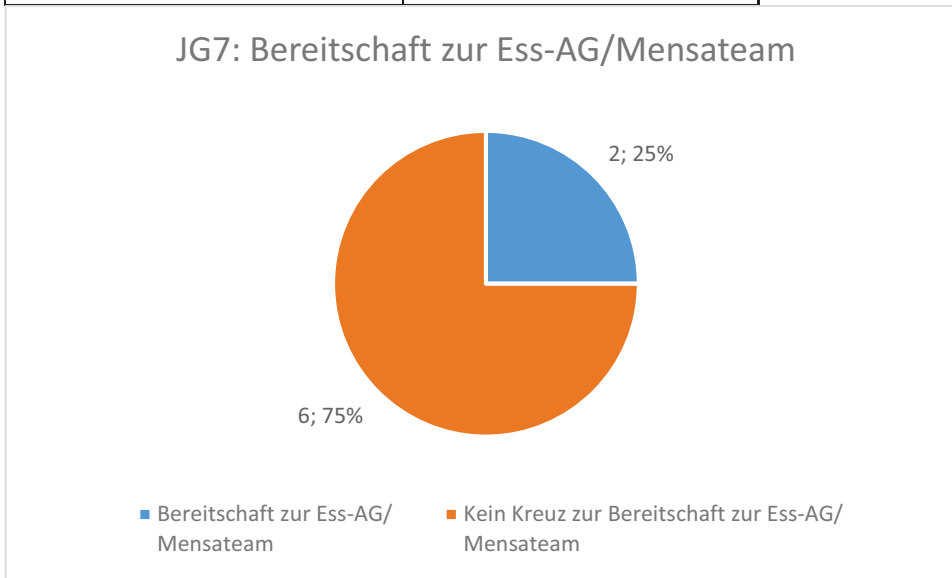
Freie Bemerkungen	Anzahl Nennungen
Größere Portionen	1
Sprudelwasser	1

JG6: Bereitschaft zur Ess-AG/Mensateam



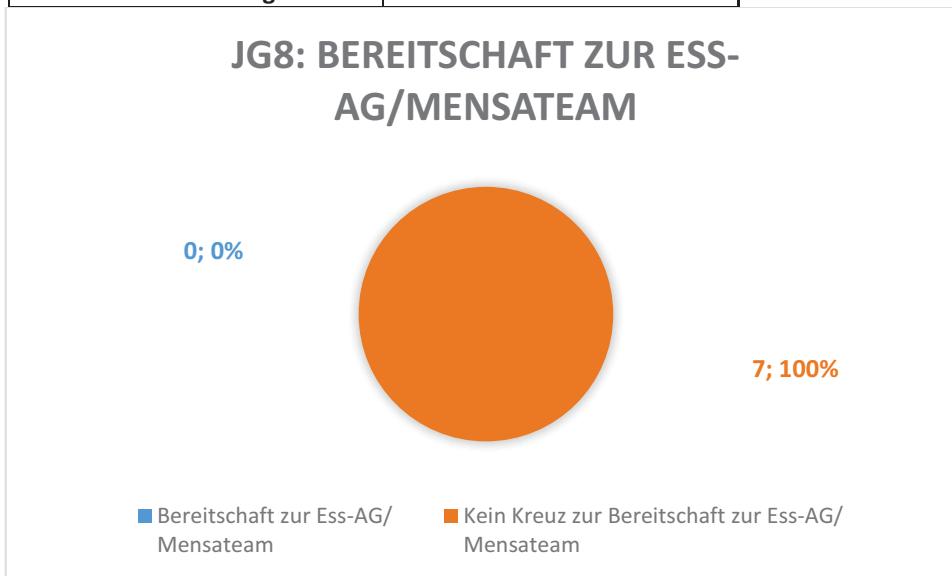
3. Jahrgangsstufe 7

Freie Bemerkungen	Anzahl Nennungen
Größere Portionen	1



4. Jahrgangsstufe 8

Freie Bemerkung	Anzahl Nennungen
alles ist gut	1



5. Jahrgangsstufe 9

